

苫小牧市洪水避難地図 (勇払川・安平川洪水ハザードマップ)

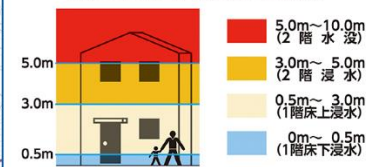
洪水ハザードマップについて

- (1) このハザードマップは、水防法に基づく水位周知河川である勇払川・安平川が大雨により氾濫した場合の浸水想定を表示した図面です。
- (2) 河川が氾濫する恐れがある場合は、市から避難指示や避難勧告が出されますので、すみやかに避難してください。また、ご自身で危険と感じたら早めに自主的な避難を心がけましょう。
- (3) このハザードマップを作成するにあたり、想定を超える降雨や高潮、内水氾濫等は考慮していませんので、浸水想定区域外においても浸水が発生する場合や想定されている浸水深が異なる場合があります。
- (4) このハザードマップは、**勇払川流域において24時間総雨量210mm**の降雨量を前提としています。なお、この洪水が発生する確率は、**1年間に1/50(2%)**です。

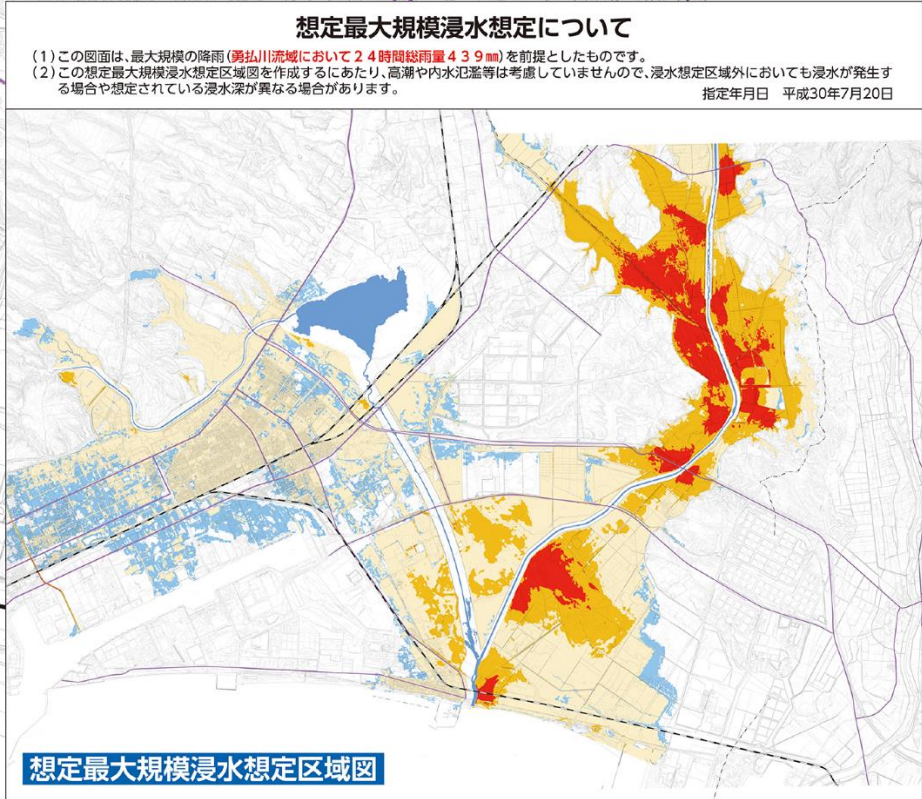
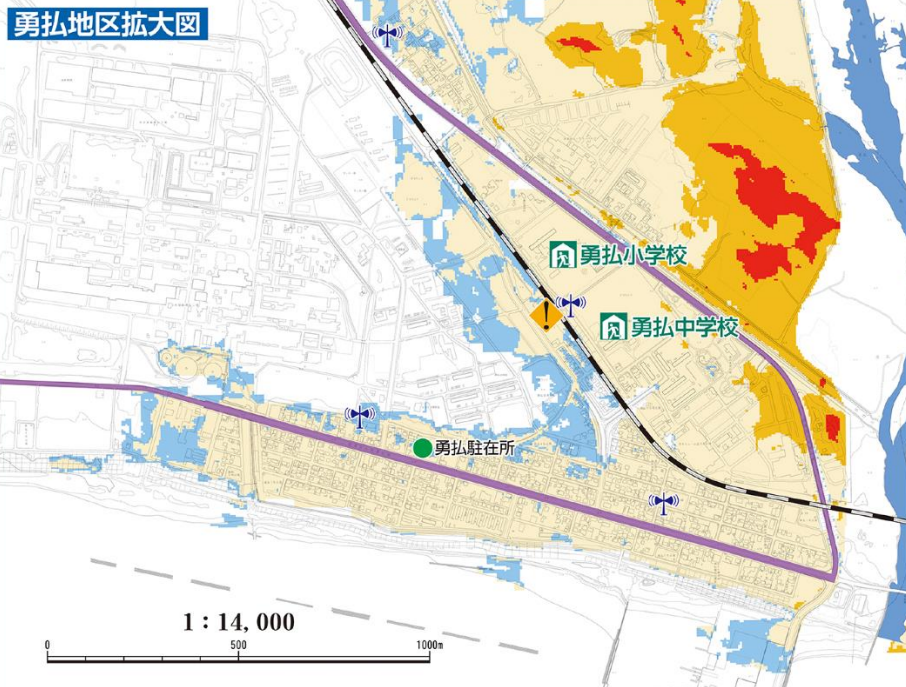
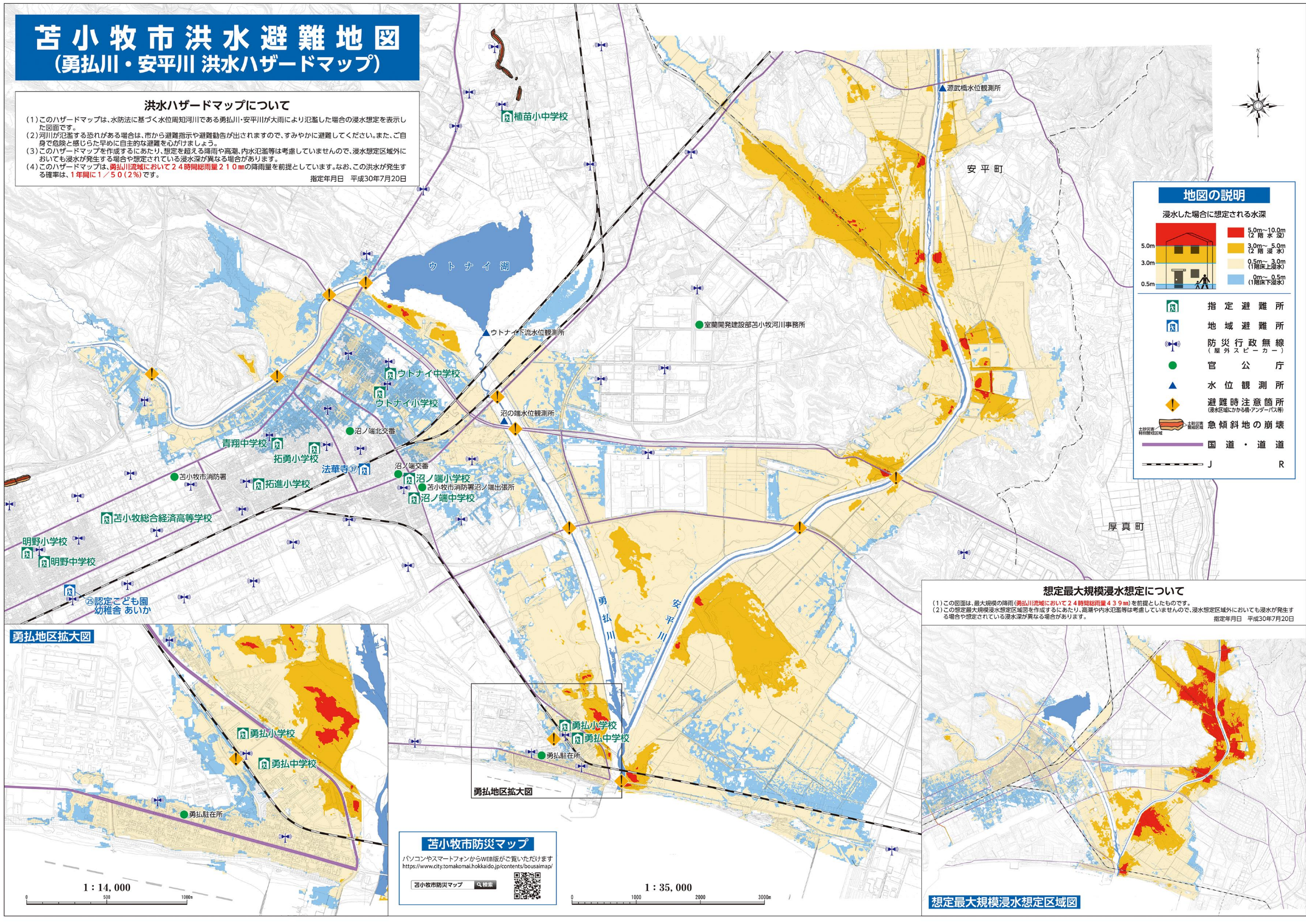
指定年月日 平成30年7月20日

地図の説明

浸水した場合に想定される水深



- 指定避難所
- 地域避難所
- 防災行政無線 (屋外スピーカー)
- 官公庁
- 水位観測所
- 避難時注意箇所 (浸水区域にかかる車・アンダーパス等)
- 急傾斜地の崩壊
- 国道・道道



想定最大規模浸水想定について

- (1) この図面は、最大規模の降雨 (勇払川流域において24時間総雨量439mm) を前提としたものです。
- (2) この想定最大規模浸水想定区域図を作成するにあたり、高潮や内水氾濫等は考慮していませんので、浸水想定区域外においても浸水が発生する場合や想定されている浸水深が異なる場合があります。

指定年月日 平成30年7月20日

苫小牧市防災マップ

パソコンやスマートフォンからWEB版がご覧いただけます
<https://www.city.tomakomai.hokkaido.jp/contents/bousaimap/>

苫小牧市防災マップ 検索



1 : 14,000

1 : 35,000

想定最大規模浸水想定区域図